

Portaleinsatz im C3Grid

Erfahrungen bei der Implementation



von
Benny Bräuer



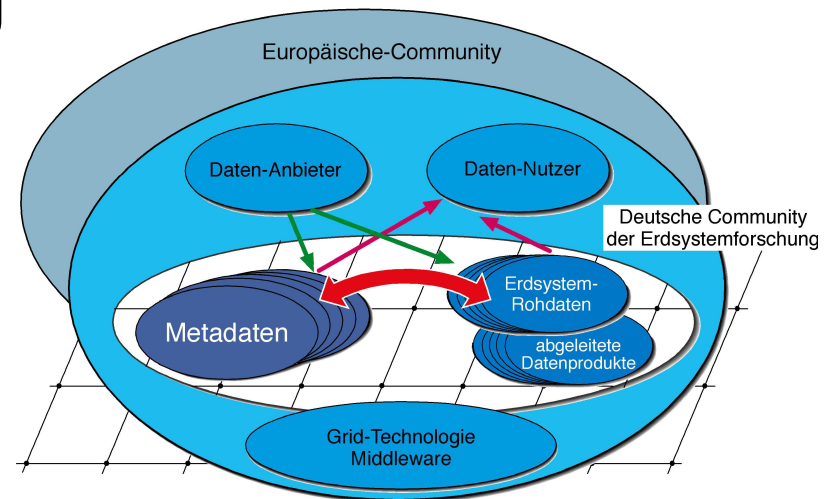
- C3Grid
 - Projekt
 - Architektur
- Portal
 - Einsatzgebiet
 - Anbindung an das Grid
 - Dateninformationsdienst
 - Workflows
 - Sicherheit

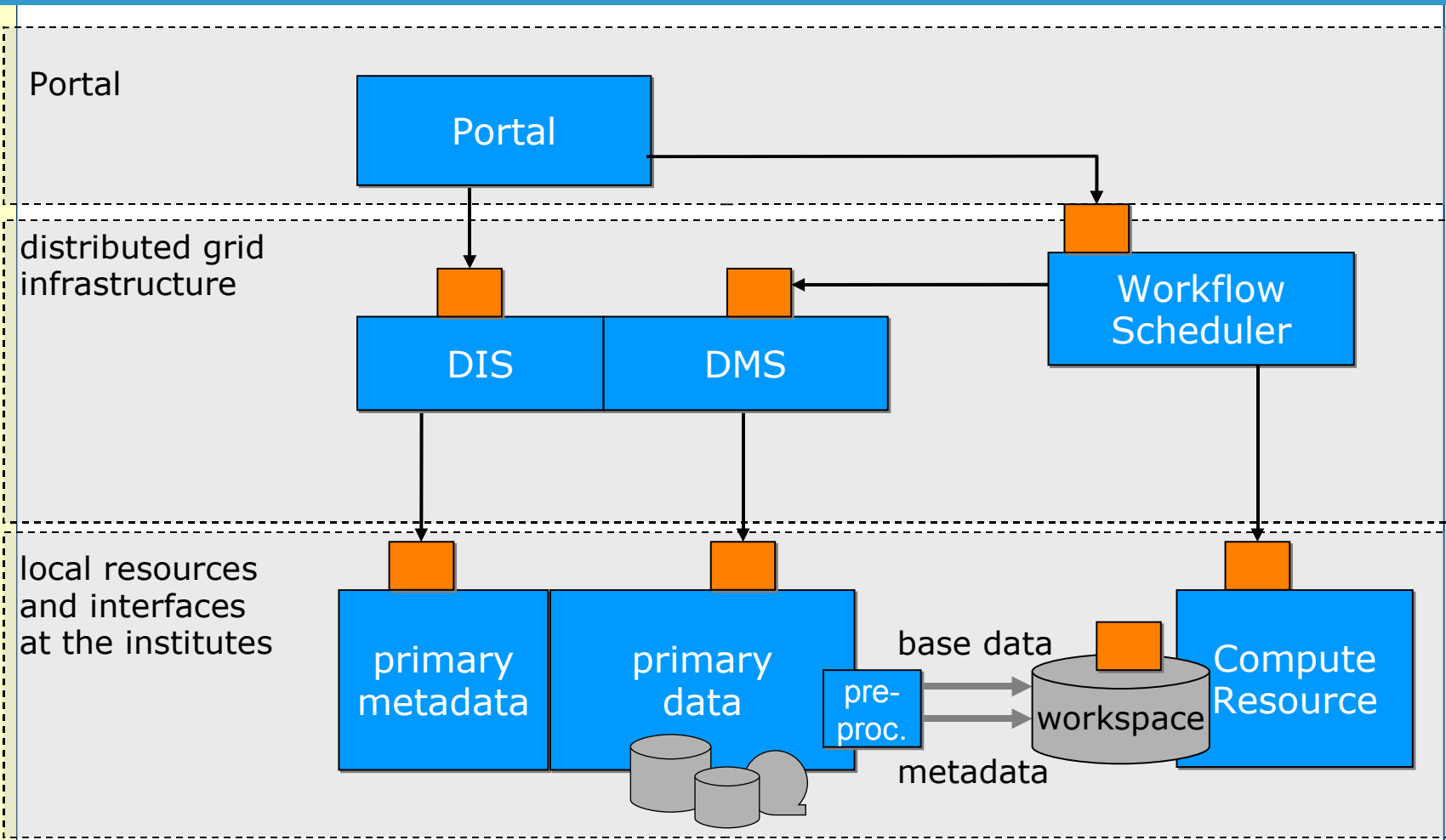


Collaborative Climate Community Data and Processing Grid

- Aufbau einer Grid-Umgebung für die deutsche Klima- und Erdsystemforschung
- Ermöglichung von
 - Zugriffen auf verteilte Datenarchive
 - Verteiltem Processing

C³-Grid: Collaborative Climate Community Grid





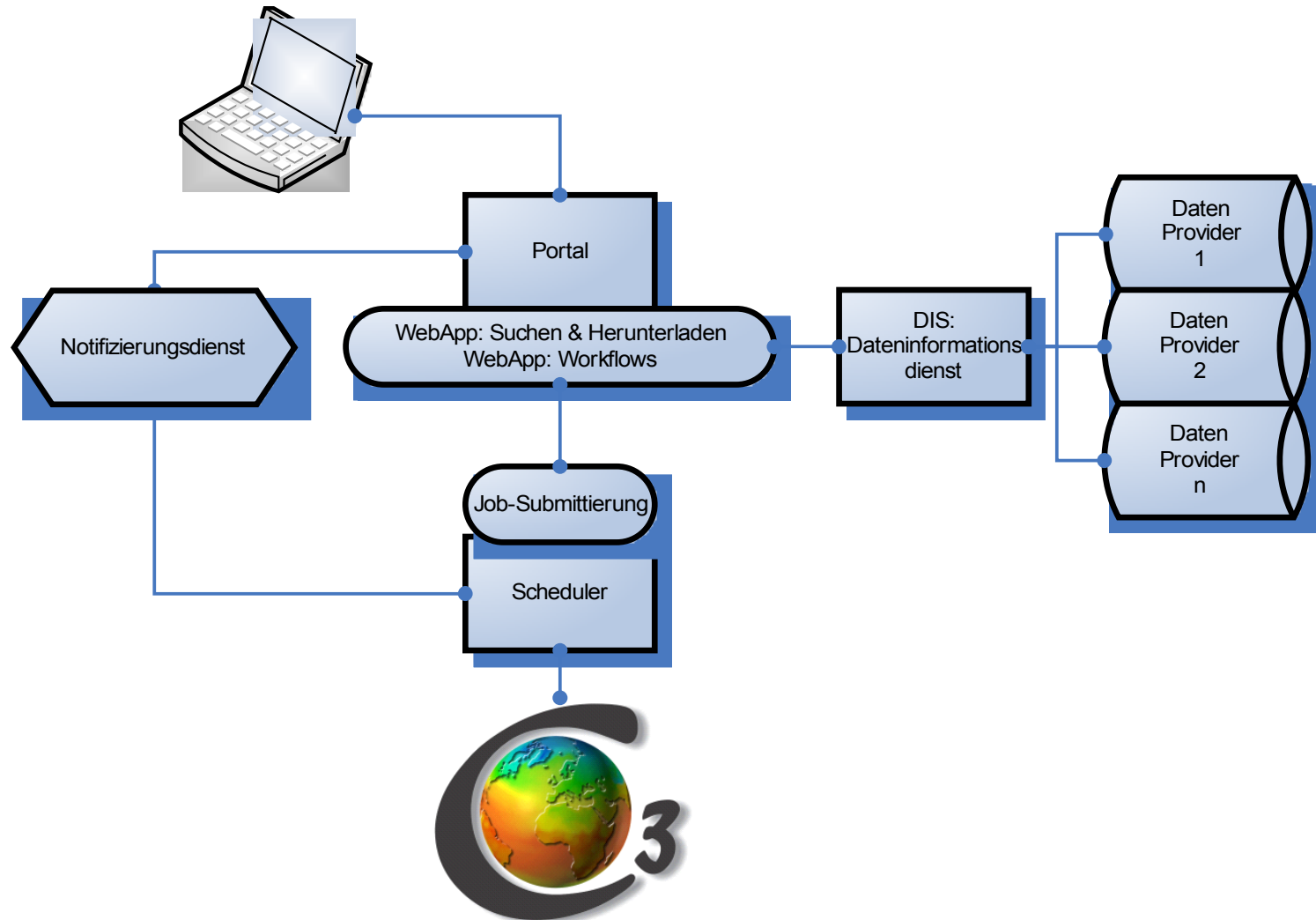
★ DIS: Data Information Service
 DMS: Data Management Service

Orange square: Interface



- Zentrales GUI für Anwender
- Stellt derzeit zwei zentrale Anwendungen zur Verfügung:
 - Suchen in Metadaten und Ausschneiden von Daten aus den gefundenen Ergebnissen
 - Ausführen vordefinierter Workflows





- Einsatz von panFMP (PANGAEA Framework for Metadata Portals)
- Java-basiertes Framework, welches
 - Metadaten beliebigen (XML-)Formates harvestet,
 - in einen Apache Lucene Index speichert und
 - sich somit sehr schnell große Datenmengen durchsuchen lassen
- generischer Zugriff über Web Service möglich, dank Java kann es aber in Portlets direkt implementiert werden



Hits per page 10

Free Search

- ipa
- ipcc
- ipcc-ar4
- ippener
- ippesheim

Min Vertical surface

Max Vertical

Unit m hPa

Time Constraints

activate this box

Start Date after

End Date before

Geographical Constraints

activate this box

Min Lat

Max Lat

Min Lon

Max Lon

Results 31 - 40 of 71 for Query ipcc → refine your search

Content Constraints

- 1_NONE,,not specified
- BOLX
- BOLY
- CF_name_with_attribute

Keywords

- C3Grid processed
- CMIP
- Composite
- ECHAM5

- EGEE: dataset
- EGEE: dataset
- EGEE: dataset
- EGEE: dataset
- IPCC_HH:EH5-T63L31_OM-GR1.5L40_20C_1_6H

"IPCC_HH:EH5-T63L31_OM-GR1.5L40_20C_1_6H" [XML](#)

from Max-Planck-Institut fuer Meteorologie, Model and Data Group

<p>Date</p> <p>Min: 1860-01-01T00:00:00</p> <p>Max: 2100-12-31T00:00:00</p> <p>Geographical Extent</p> <p>Lat: -90.0° to 90.0°</p> <p>Lon: 0.0° to 360.0°</p> <p>Vertical Extent</p> <p>Min: surface</p> <p>Max: 10.0 hPa</p> <p>Data Format</p> <p>Type: grb</p>	<p>Abstract</p> <p>The data represent 6 hourly values of a 20th century simulation (including year 2000) with observed anthropogenic forcings(CO2, CH4, N2O, CFCs, O3 and sulfate) initialized in year 2190 of the preindustrial control run. This is followed by a commitment experiment for the 21th century (years 2001-2100) with all concentrations fixed at their levels of the year 2000. Data Sets with monthly mean values are also available. Technical data to this experiment: The experiment is using ECHAM5.2.02a coupeld to MPI-OM Vers. 1.0 GR1.5L40 The output from the model run: hurrikan.dkrz.de:/ut/k/k204076/EXP000/run009 Please note: experiment_name/acronym was renamed (27-JUN-2005, 20C_0 changed to 20C_1)</p> <p style="text-align: center;">Content List of Parameters</p>
---	---

IPCC_HH:EH5-T63L31_OM-GR1.5L40_20C_1_MM



- Einreichen von Jobs (=Menge beliebig vieler Tasks, die im Portal „zusammengeklickt“ werden)
- Statusmeldungen der Jobs werden an Notifizierungsdienst „gepusht“
 - welcher die Änderung in die Benutzerdatenbank einträgt und ggf. Nachrichten verschickt.
- Ist ein Job beendet, stehen die Ergebnisse (Dateien, Bilder etc.) für den Nutzer bereit



overview

- | | |
|--|--------------------------------------|
| <input type="radio"/> final results | <input type="radio"/> interim result |
| download GRIB-file | download GRIB-file |
| download GRIB-file (avg std) | |
| get more information (external link) | |

prepr

time

start

end

acct 2007-09

seg 2007-09

for c

2

2

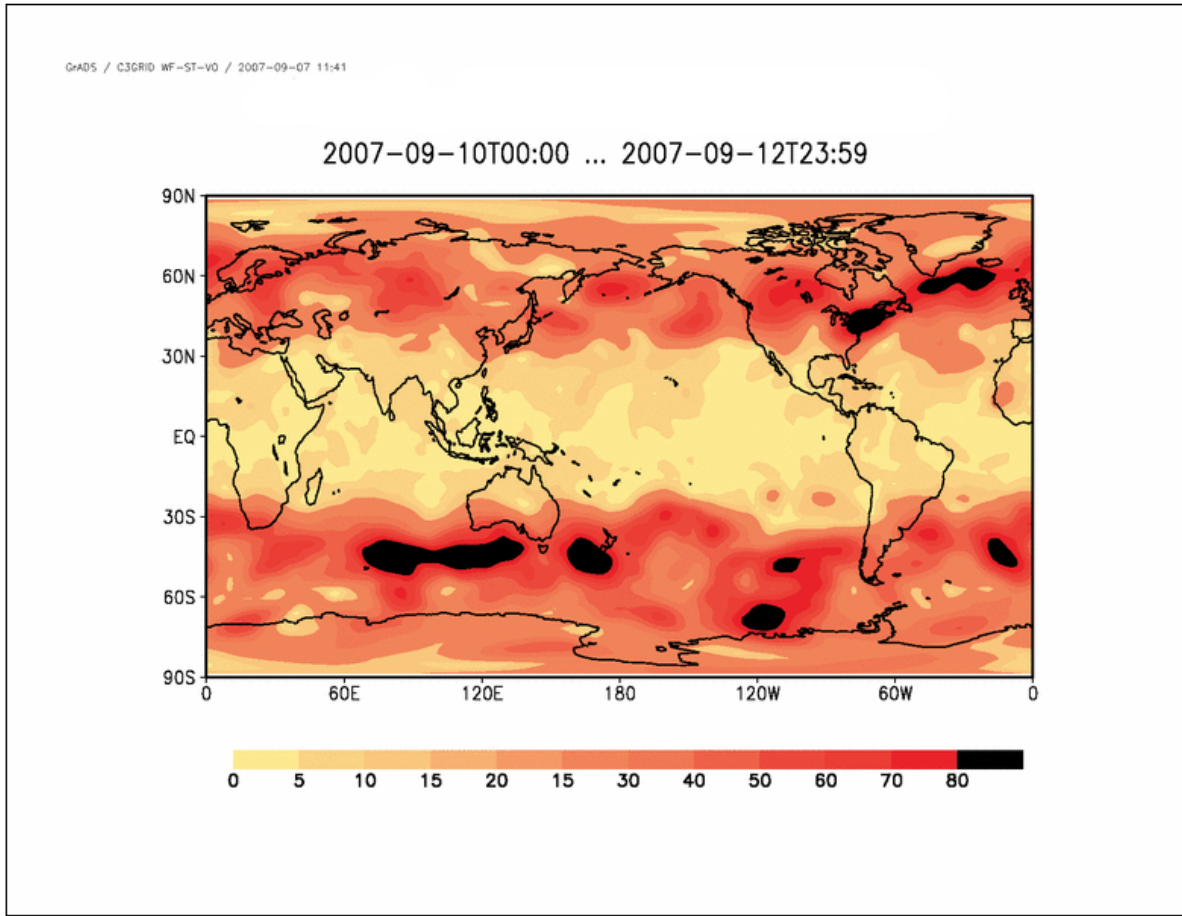
2

2

2

show

reme 2



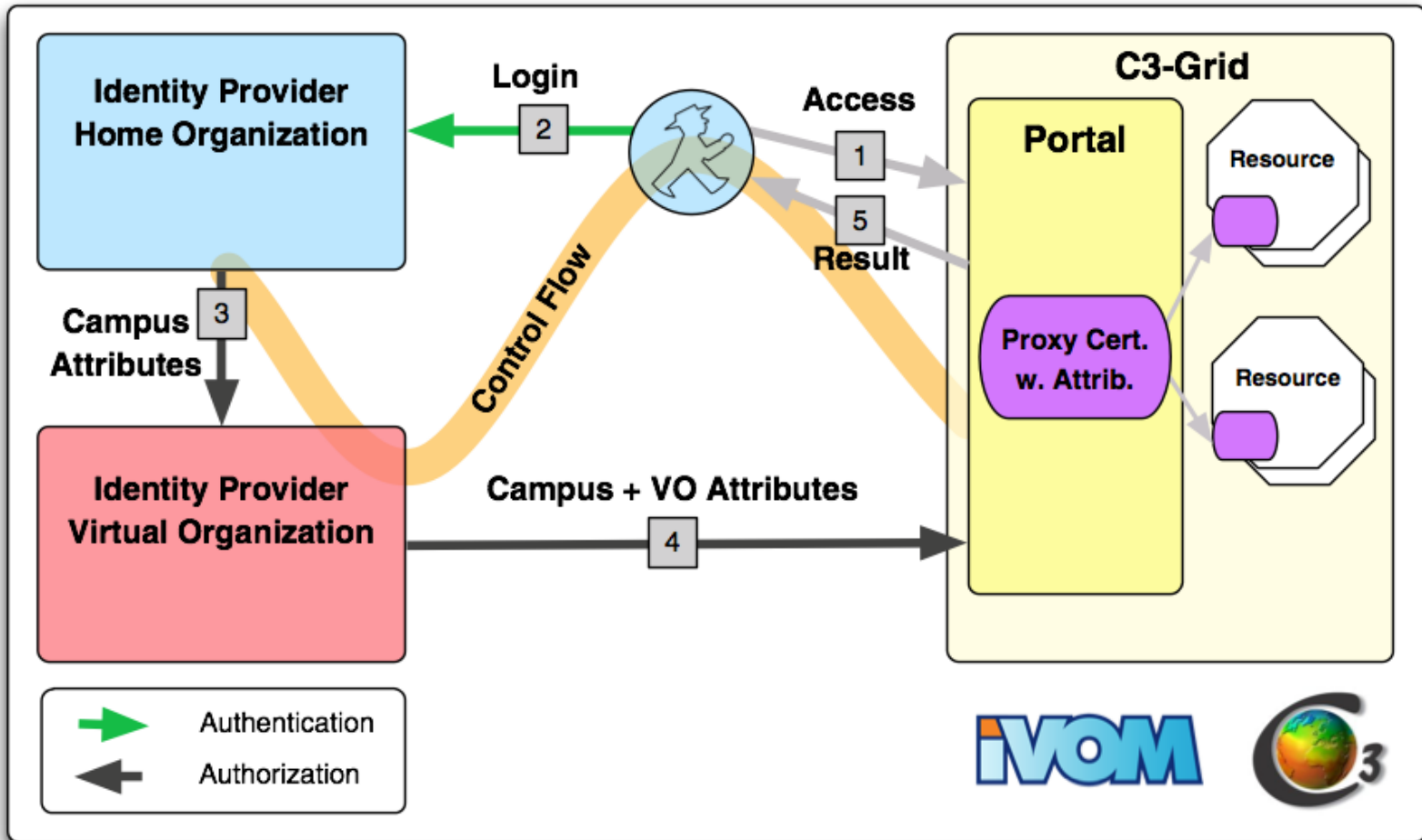
- Geplant und bereits im Test:
der Einsatz von Shibboleth
 - Authentifizierung und
Autorisierung Infrastruktur,
basierend auf SAML
 - Besteht aus den Komponenten:
 - Identity Provider
 - Service Provider
 - WAYF (Where are you from?)
- Shibbolisiertes GridSphere
vom MAMS-Projekt
(Australien)



Shibboleth.

MAMS
META ACCESS MANAGEMENT SYSTEM





IVOM/C3-Grid 2007

IVOM



gridsphere portal framework Deutsch [Home](#)

Anmelden

Nutzername

Passwort

Login merken

[Passwort vergessen?](#)

Shibboleth Login

29. August 2007 powered by gridsphere

Alfred-Wegener-Institut : [ServiceProvider Logfile](#)

AWI Login

Enter your username and password below, then click on the **Login** button to continue.

Username:

Password:

The resource that you have attempted to access requires that you log in with your Home Organization UID.

WAYF

[Über AAI](#) : [Über DFN](#) : [FAQ](#) : [Hilfe](#) : [Datenschutz](#)

DFN-AAI-Test: Home Organization auswählen

Um auf Ressourcen auf dem Rechner 'shib-sp.awi.de' zuzugreifen ist eine gültige Benutzerauthentifizierung nötig.

Alfred-Wegener-Institut (AWI)

Auswahl für die laufende Browsersession speichern.

Auswahl permanent speichern und den WAYF von jetzt an umgehen.

- ▶ DFN empfiehlt das ['DFN-PKI Root CA Certificate'](#) in den Webbrowser zu importieren. Dies garantiert störungsfreie und sichere Verbindungen zu AAI-fähigen Webservern.
- ▶ Die DFN betreibt neben anderen Dienstleistungen das deutsche Bildungs- & Forschungsnetzwerk, welches allen höheren Ausbildungseinrichtungen Hochgeschwindigkeitsanschlüsse ans Internet und an andere globale Wissenschaftsnetze zur Verfügung stellt.

gridsphere portal framework Willkommen , Benny Brauer [Profile](#) [Home](#) [Logout](#)

[Home](#)

News

- Dank Java besteht die Möglichkeit, verschiedene Dienste in Webapps / Portlets zu integrieren (z.B. jglobus, panFMP)
- Seit GS3 verbessertes Layout&Content Management sowie Benutzerverwaltung
- Shibboleth lies sich (in Australien) „einfach“ in GridSphere integrieren



Danke

Gibt es Fragen?

